



Union Touristique Les Amis de la Nature Fédération Française



Siège social : M.N.E. - 23, rue Gosselet - 59000 LILLE

Tél. : 03.20.52.12.02 * Fax : 03.20.86.15.56

Web : <http://utan.lille.free.fr> - Email : utan.lille@free.fr

Président : Jean-Marie Regnault

55, rue de l'Egalité - 59320 HALLENNES-LEZ-HAUBOURDIN

Tél./Fax : 03.20.50.40.25 - Email : jm.regnault@free.fr

Section de LILLE

Déclarée en Préfecture du Nord

le 19 mars 1971

sous le numéro 1450

COMPTE RENDU DE LA 25^e ASSEMBLÉE GÉNÉRALE du 6 décembre 2003

Conformément à l'article 10, de nos statuts ; l'Assemblée Générale ne peut avoir lieu que si le quart des membres visés à l'article 9 est présent. C'est à dire tous les membres âgés d'au moins 16 ans et membres de l'association depuis au moins six mois le jour de l'A. G. soit 50 inscrits : 4 = (12.50) = 13. Sur les 18 présents, nous avons 11 électeurs présents et 12 excusés avec mandat. Bilan de participation : 30 – 1 enfant et 1 membre autre section = 28 sur 70 inscrits = 40% de représentation.

Nous n'avons pas reçu de réponse de la ville de Lille à notre invitation.

Nous remercions la présence de Monsieur Jean-Marie DEKNUDT (Président Régional)

Nous ont fait parvenir leur pouvoir: Pour les membres actifs : Bruno, Dominique et Aurore MASSON ; Christine DEHOVE, Corinne, Hugo et Lucas NIVASSE, Caroline et Emilie VANDENBOSSCHE ; Pour les membres sympathisants : Marie et Pierre REGNAULT ; Emile MOREL.

* RAPPORT MORAL

Pendant les années 2001 – 2002, nous avons vécu au rythme du Paysage de l'Année « l'Ancienne Flandre – Un Pays d'Avenir ». La proclamation officielle a mobilisé le quart de la section de Lille. Par contre les activités n'ont pas déplacées les foules. Le bénévolat devient de plus en plus rarissime, voire en voie de disparition.

Ces deux années nous ont permises de mieux connaître le fonctionnement de l'International des amis de la Nature (Naturfreunde Internationale) ; de rencontrer les responsables des Amis de la Nature de l'ATB Natuurvrienden (Fédération flamande des AN) ; d'organiser la conférence des présidents (Assemblée générale des Présidents des différentes fédérations Amis de la Nature) avec une visite de l'arc minier entre Saint-Amand-les-Eaux et Rieulet, et une réunion débat sur le Paysage de l'année et le bocage flamand). De participer à des activités transfrontalières comme les samedis verts ou le Tour d'Horizon organisé par l'IAN pour les membres européens.

L'avenir d'une association dépend toujours du volontariat participatif de ses membres bénévoles. Un président omnipotent ne peut pas, à lui seul, éviter l'hémorragie provoquée par des consommateurs avides de tourisme social. Je compte sur vous tous, pour dynamiser l'ensemble des activités dans les années à venir afin que notre association soit réellement reconnue comme une association active et prête à se faire connaître auprès des personnes extérieures ainsi que les instances publiques qui acceptent de soutenir des projets innovants. Nous espérons vous rencontrer régulièrement pour une participation lors d'une activité dans le cadre des sorties découvertes du paysage de l'année "L'ancienne Flandre", des Chemins Verts pour le Futur, une randonnée sur la Promenade du Préfet ou tout autre activité permettant de mieux nous faire connaître.

"Berg Frei".

Comme chaque année, le rapport moral sera incorporé au calendrier d'activités.

*** RAPPORT FINANCIER**

Il est fait lecture de l'exercice comptable de l'année en cours à la date du 6 décembre 2003.

Solde disponible au 31-12-2002	:	25075,99 F	3822,81 €
		=====	
Ressources à ce jour	:	en caisse :	4,68 €
		en banque :	34,79 €
Report du Livret bleu du C.M.N. au 02-12-2002	:	24866,35 F	3790,85 €
		=====	
Soit un total disponible positif de	:	25125.25 F	3830,32 €

Le bilan annuel définitif de l'exercice 2003 sera établi en fin d'année.

N'ayant pas à subir une augmentation sur les tarifs des timbres, les tarifs des cotisations restent inchangés pour 2004. Par contre ils sont définis en Euros.

Pour le timbre	V =	25,15 €
Pour les timbres	A et J =	17,50 €
Pour les timbres	K =	6,10 €
Les frais d'inscription	=	2,30 € première carte
Membre sympathisant	=	6,10 €
Les frais de réinscriptions restent	à	6,10 €

(Les membres sympathisants bénéficient de la couverture assurance pour les activités pratiquées au sein de la section de Lille Hellemmes).

Afin d'éviter les demandes de timbres en dernière minute, la réglementation sur la vente des timbres est la suivante :

Les tarifs annoncés sont valables pour une cotisation payée entre l'AG et le 30 avril.

Pour une cotisation payée entre le 1^{er} mai et la réunion de CA du 29 juin : une majoration de 1,00 € sera demandée pour les (V, A et J) (sauf pour une adhésion ou un membre sympathisant).

Après la dernière réunion de CA du 29 juin, nous ne délivrerons plus de timbres pour l'année 2004.

*** RAPPORT D'ACTIVITÉS**

ADHÉSIONS : Nous avons eu 21 adhésions cette année, pour 8 AN qui n'ont pas renouvelés leur cotisation 2003. Le nombre d'inscrits a augmenté de 13. Nous avons 64 AN contre 51 en 2002 et 6 sympathisants contre 6 en 2002.

VAJK	VAJ	V	A	J	K	Symp	TOTAL
51	38	15	13	10	13	6	57
64	47	19	15	13	17	6	70
13	9	4	2	3	4	0	13
25.49%	23.68%	26.67%	15.38%	30.00%	30.77%	0.00%	22.81%

ACTIVITÉS :

- * Pour les activités, (34 / 70) 48.57% des membres n'ont participé à aucune sortie.
- * 29 - (28) ont participé à une sortie,
- * 2 - (12) membres ont participé à deux sorties,
- * 0 - (2) à trois sorties,
- * 0 - (0) à quatre sorties

* et enfin _5 (_5) à cinq sorties et plus.

Pour une base théorique de 36 pour 1 sortie, 7 pour 2 sorties, 5 pour 3 sorties, 5 pour 4 sorties et 5 pour 5 sorties.

* (XX) = Participation de l'année dernière.

Le bilan 2003 reste faible mais supérieur dans son ensemble par rapport aux années précédentes avec :

- pour l'assemblée générale : 34 en 2002 contre 21 en 2001.
- pour les sorties nature : 9 (9.00) contre 10 en 2002.
- Pour les visites diverses : à (0.00) contre 5 à 8 en 2002.
- Pour les rando pédestres : 3 à 11 (7.50) contre 10 à 12 en 2002.
- Pour les rando vélo : - (-.--) contre 7 en 2000.
- Pour les activités diverses : 57 à 112 (84.50) contre 78 à 91 en 2002.
- Pour les soirées / repas : 5 (5.00) contre 25 en 2001.

* (XX) = moyenne de l'année.

ANNEES	AG	NATURE	PEDESTRE	VELO	VISITE	DIVERS	REPAS
>>>>>>	2001	//////////	//////////	2000	//////////	//////////	2001
2002	21	10	7.17	7	6	84.5	25
2003	34	9	7.50			84.5	5
Résultat	13	-1	0.33	-7	-6	0	-20
Pourcent	61.90%	-10.00%	4.60%	-100.00%	-100.00%	0.00%	-80.00%

Sur l'ensemble des activités, nous avons eu 3 à 112 personnes par sortie (avec une participation extérieure). Le résultat est stable dans la majorité des activités (avec une augmentation sur la participation à l'AG et une nette baisse sur la participation au repas du congrès régional) par rapport à l'année dernière (4 à 91). La moyenne de fréquentation est de (282 / 14 = 20.14) = 20 sur l'ensemble des activités contre 28 l'année dernière.

Pour plus de détail, voyez les deux tableaux représentant: pour le premier le nombre moyen de participation AN + Sympathisants par type de sortie. Le deuxième l'ensemble des participants (AN + Personnes extérieures) avec dans la colonne de droite le pourcentage moyen de participants, par type sortie, par rapport au nombre d'inscrits au 30/09/2003 (V, A, J, K et Symp.).

Nos activités spécifiques effectuées plusieurs fois dans l'année sont :

1. Naturalille est une activité Nature en Ville. Intitulée "Découvrir en Observant - la promenade du préfet", **elle permet de découvrir la nature dans la ville, de se remémorer l'histoire de Vauban à Lille et dans les villes qu'il a fortifié. Nous découvrons un milieu naturel riche par sa faune et sa flore, nous pouvons également aborder le cycle de l'eau et les problèmes rencontrés dans sa consommation.** Les rigueurs juridiques y sont également abordés (PLU¹, SDAU², etc.). C'est enfin, pour nous, l'occasion de présenter les différentes associations présentes sur le site de la poterne et de visiter le Jardin Écologique appelé maintenant "Réserve Naturelle Volontaire".

¹ PLU - Plan Local d'Urbanisme. Il remplace le POS - Plan d'Occupation des Sols.

² SDAU - Schéma Directeur d'Aménagement Urbain. Ce schéma propose l'aménagement du territoire à long terme. Le nouveau plan est en cours de validation puisqu'il avait été ajourné l'an dernier suite à une incohérence sur la proposition de l'A 24. Quelques exemples (la création et mise à deux fois 2 voies de la RN 47 "LA BASSEE - LENS" ; la mise à deux fois 2 voies de la RN 41 "LILLE - LA BASSEE")

2. A l'opposé, nous avons l'opération "La nature aux portes de la ville", une activité axée sur les chemins du Futur. L'année 2003 n'a été très favorable puisque nous avons eu quelques activités parallèles qui certainement drainer la clientèle sur ces autres sites. Quand aux activités liées au Paysage de l'année, les activités 2003 n'ont pas été une réussite avec Buysseure (5 AN de Lille, 2 de V. d'Ascq et 1 extérieure) ; Saint Amand (9 AN de Lille et 2 de V. d'Ascq) ; Saint-Jans-Cappel (2 AN de Lille et 1 de V. d'Ascq et 4 extérieurs). Dommage que les membres négligent ces activités culturelles effectuées sur nos parcours du Paysage de l'année.

La Rando FLARPI a été organisé cette année par la section de Weppes. Elle a regroupé une quarantaine de personnes. **Personne de la section de Lille.**

Elle sera organisée en l'an prochain par la section de Lille en liaison avec LILLE 2004.

Jean-Marie DEKNUDT « président régional » a pris la parole. Il a tout d'abord remercié la section pour l'organisation du CD d'automne 2004 à Lille.

Bien que la section d'Arras est disparu, notre région doit rester forte et elle peut nous aider pour l'organisation de notre CD lillois. Cette manifestation sera l'occasion pour chacun des rencontrer les différents présidents départementaux ou régionaux ainsi que les membres du Comité National. Nos sections devraient pouvoir fonctionner en coordination s'il y avait une meilleure diffusion des informations.

Il a également expliqué l'opération « Sénégal » mise en place cette année avec la région Parisienne dont les fonds ont permis de planter 5 000 arbres, d'effectuer le branchement électrique de l'école en béton, de restaurer le puits qui permettra aux femmes de pouvoir mieux cultiver leur jardin potager qui a été clôturé. Ils ont apprécié l'accueil fait par les habitants du village de « La Cancs ». A ce sujet, une soirée loto sera organisée le samedi 13 décembre au profit de cette action jeunes de notre région.

Lors de notre dernier congrès régional, Jean-Pierre Quiquempois s'est proposé d'assurer les relations extérieures afin de renouer des liens avec nos amis belges de la Régional Liégeoise avec laquelle nous avons un jumelage.

*** RAPPORT D'ACTIVITÉS DES JEUNES**

Aucun rapport n'a été fait.

*** PROJETS DE L'ANNÉE 2004**

INTERNATIONAL

- 1) Nous devons organiser avec nos amis belges, une fin de semaine inter régionale (Flandre Française, Flandre Belge et Hainaut Belge) dans le cadre de notre paysage de l'année. Ce sera certainement en Belgique afin de partager les distances.

NATIONAL

- 1) Voyage au Sénégal du 21 au 29 février. Coût fixé à 900,00 €
- 2) Le Congrès National sera organisé les 10 et 11 avril 2004 (*week-end de Pâques*) en région bordelaise.
- 3) Voyage à travers les grandes villes Européennes du 1^{er} au 15 mai 2004. Coût fixé à 1050,00 €

RÉGIONAL

- 1) La section de Lille organise la Rando FLARPI le 16 mai 2004.

LILLE

- 1) Dans le cadre de Naturalille, nos sorties seront inter-associative avec "la promenade du Préfet qui s'effectueront le dimanche après-midi avec la visite du Jardin écologique

accompagnée par l'association PPJEG (*Promenade du Préfet, Jardin Écologique et les Grenouilles*). Dates : 18/01, 15/02, 14/03, 18/04, 27/06, 26/09, 31/10 et 19/12. *A retenir que sur les périodes ou les jours sont courts, le jardin écologique n'est pas visité.*

- 2) Dans le cadre de Naturalille, nous organiserons une sortie sur la promenade du Préfet et la boucle des BOIS-BLANCS. Cette activité sera axée sur le lagunage naturel avec une relation avec les mares vivantes. Dates : le 16 mai. *Ce sera la rando FLARPI*
- 3) Dans le cadre du Paysage de l'année 2001-2002 plusieurs sorties seront programmées autour de Buysseure / Nieurlet / Saint-Omer ; Saint-Amand-les-Eaux.
- 4) Dans le cadre des Chemins Verts pour le futur plusieurs sorties seront programmées sur notre parcours habituel de 6 km. Cette activité est axée sur le monde agricole avec un suivi des cultures sur plusieurs parcelles, mais aussi la découverte de plantes et arbres ou arbustes présents sur le site.
- 5) Une sortie sera programmée dans les marais d'Arleux dans le Cambrésis. Date à définir.
- 6) Nous organiserons le Comité Directeur les 23 et 24 octobre à Lille.
- 7) *Au niveau régional, nous aurons à faire une fin de semaine de retour avec la section de Bruges (B) qui nous a invité en 2002 ;*
- 8) Nous devrions recevoir la section des amis de la Nature de SERAING (B) pour faire une visite dans notre région à la découverte du bocage et du marais Audomarois pendant le week-end de la Pentecôte. *Nous attendons leur réponse.*

* QUESTIONS DIVERSES

- 1) Aucune questions diverses

* ÉLECTIONS

TITRE	NOM	Prénom	ELU[E]	ELECTION	2003	MANDAT	CONTRAT
Mr	NIVASSE	Marcel-André	2000	2003	2003	Sortant Eligible	3 ans
Mr	VANDEBOSSCHE	Michel	2000	2003	2003	Sortant Eligible	3 ans
Mr	DEHOVE	Constant	2001	2004	2003	En cours	2 ans
Mr	REGNAULT	Jean-Marie	2001	2004	2003	En cours	2 ans
Mr	DEHOVE	Frédéric	2002	2005	2003	En cours	1 an
Mme	VANDEBOSSCHE	Véronique	2002	2005	2003	En cours	1 an

Conformément au Paragraphe 3, article 6, de nos statuts; ne peut être éligible, que tout électeur âgé d'au moins 18 ans le jour de l'élection, être adhérent de la section depuis plus d'un an et être à jour de cotisation le jour de l'Assemblée Générale.

Nous avons donc pour les élections de cette année :

Pour les membres en cours de mandat:

- Mr DEHOVE Constant élu en 2001
- Mr REGNAULT Jean-Marie élu en 2001
- Mme VANDEBOSSCHE Véronique élue en 2002
- Mr DEHOVE Frédéric élu en 2002

Pour les membres sortants rééligibles:

- Mr NIVASSE Marcel-André élu en 2000
- Mr VANDEBOSSCHE Michel élu en 2000

Pour que le Conseil d'Administration soit au complet, il faut qu'il soit constitué de 6 ou 9 membres.

Pour que l'élection puisse avoir lieu nous devons avoir le quart des électeurs inscrits; sur 70 inscrits nous avons 50 électeurs / 4 = (12.50) => **13**. Notre souhait serait d'avoir le tiers soit : 50 électeurs / 3 = (16.67) => **17**.

Sur les 18 personnes présentes dont 1 AN extérieur, nous avons : Electeurs présents = 11 + 12 excusés avec pouvoir == 23

Le quorum étant atteint, nous pouvons passer au vote.

N'ayant pas eu d'abstention, ni de refus sur les candidatures, ils sont donc réélus à l'unanimité.

Question posée : l'année dernière, Véronique Vandebossche, a accepté de représenter la section pour les réunions du C.R. Est-tu d'accord pour reprendre le poste de représentant de section ? (A savoir que le représentant de section devra assister aux réunions de section qui précède une réunion de Comité Régional et pouvoir remplacer, voire, accompagner le président lors des réunions régionales) il assure le rôle de rapporteur dans les deux sens.

Elle nous a répondu favorablement à la question posée en précisant qu'elle représenterait la section en l'absence du président. De ce fait, la section de Lille disposera d'un représentant pour chaque réunion du Comité Régional Flandre, Artois, Picardie (FL.AR.PI)

Jean-Marie Deknudt a rappelé à Véronique qu'elle pouvait assister aux réunions régionales même si le président de sa section y était et que cette remarque s'adressait aussi à tout membre qui voudrait y participer.

Les jeunes ont réélus Caroline VANDENBOSSCHE comme responsable jeunes de la section de Lille.

Le Nouveau Conseil d'Administration est donc le suivant:

PRÉSIDENT et Resp. Environnement	: REGNAULT Jean-Marie né le : 21.03.1952 à LILLE	155 rue de l'Égalité 59320 HALLENNES-LEZ-HAUBOURDIN Intervenant Service Clientèle
VICE-PRÉSIDENT	: VANDENBOSSCHE Michel né le : 02.05.1956 à LILLE	26 rue F. J. Nollet 59160 LOMME Technicien Chauffagiste
SECRÉTAIRE	: DEHOVE Frédéric né le : 01.06.1966 à IVRY	4, ruelle des Bonshommes 60190 LACHELLE Enseignant
SECRÉTAIRE ADJOINT	: NIVESSE Marcel-André né le : 12/07/1957 à ROUBAIX	6 bis, rue de l'Église 59980 REUMONT Instituteur
TRÉSORIÈRE	: VANDENBOSSCHE Véronique née le : 13.04.1960 à LILLE	26 rue F. J. Nollet 59160 LOMME Secrétaire
TRÉSORIER ADJOINT	: DEHOVE Constant BEUVRY LA FORET né le : 07.03.1932 à HECQ	464 rue Jacques Varlet 59310 ORCHIES Retraité
RESPONSABLE JEUNES	: VANDENBOSSCHE Caroline née le : 14.03.1981 à LOMME	26 rue F. J. Nollet 59160 LOMME Lycéenne

*** TOMBOLA GRATUITE**

Voici les résultats : nous avons vendus 17 billets de participation volontaire à 1.00 €
Sur l'ensemble des billets offerts et vendus nous avons :

Lot	Désignation	valeur	Numéro	Titulaire
1	Cotisation " V " 2004	25.15 €	47	REUBRECHT José
2	Guide des installations	9.15 €	24	DEHOVE Constant
3	Guide des installations	9.15 €	18888	BRICOUT Maryse
4	Tee-shirt "Chemins Verts"	6.00 €	59012	REUBRECHT José
5	Tee-shirt "Chemins Verts"	6.00 €	28	BRICOUT Christian
6	Tee-shirt "Chemins Verts"	6.00 €	11974	REGNAULT Jean-Marie
7	Jeu de 52 cartes	4.30 €	6902	VANDEBOSSCHE Michel
8	Jeu de 52 cartes	4.30 €	18882	BRICOUT Fanny
9	P'ins AN	2.30 €	5	REUBRECHT José
10	P'ins AN	2.30 €	22	DEHOVE Frédéric
11	P'ins AN	2.30 €	24 S	MOREL Thérèse
12	Autocollant UTAN	1.20 €	18	REGNAULT Dominique
13	Autocollant UTAN	1.20 €	23	NIVASSE Marcel-André
14	Autocollant UTAN	1.20 €	11991	DEHOVE Christine
15	Autocollant UTAN	1.20 €	11982	VANDEBOSSCHE Mathilde
16	Autocollant UTAN	2.20 €	37	REGNAULT Dominique
17	Autocollant UTAN	1.20 €	7	DEHOVE Marie-Madeleine
TOTAL TOMBOLA		85.15 €	Valeur FRF	558.55 FRF

Lot	Désignation	valeur d'achat	Numéro	Titulaire
1	Cotisation " ? V ? " 2004	23.61 €	47	REUBRECHT José
2	Guide des installations	8.00 €	24	DEHOVE Constant
3	Guide des installations	8.00 €	18888	BRICOUT Maryse
4	Tee-shirt "Chemins Verts"	5.65 €	59012	REUBRECHT José
5	Tee-shirt "Chemins Verts"	5.65 €	28	BRICOUT Christian
6	Tee-shirt "Chemins Verts"	5.65 €	11974	REGNAULT Jean-Marie
7	Jeu de 52 cartes	4.30 €	6902	VANDEBOSSCHE Michel
8	Jeu de 52 cartes	4.30 €	18882	BRICOUT Fanny
9	P'ins AN	1.98 €	5	REUBRECHT José
10	P'ins AN	1.98 €	22	DEHOVE Frédéric
11	P'ins AN	1.98 €	24 S	MOREL Thérèse
12	Autocollant UTAN	0.50 €	18	REGNAULT Dominique
13	Autocollant UTAN	0.50 €	23	NIVASSE Marcel-André
14	Autocollant UTAN	0.50 €	11991	DEHOVE Christine
15	Autocollant UTAN	0.50 €	11982	VANDEBOSSCHE Mathilde
16	Autocollant UTAN	0.50 €	37	REGNAULT Dominique
17	Autocollant UTAN	0.50 €	7	DEHOVE Marie-Madeleine
TOTAL TOMBOLA		74.10 €	Valeur FRF	486.06 FRF

Billets "Participation volontaire" vendus		
17	1.00 €	17.00 €
Résultat	-57.10 €	

L'ordre du jour étant épuisé à 16H45, l'Assemblée Générale se termine avec le renouvellement des cotisations. Fin 17H30

Le Secrétaire:

Le Président:
Jean-Marie REGNAULT



Fédération Française

Section de Lille

Ce fichier existe en format « pdf ». Pour le télécharger [cliquez ici](#)

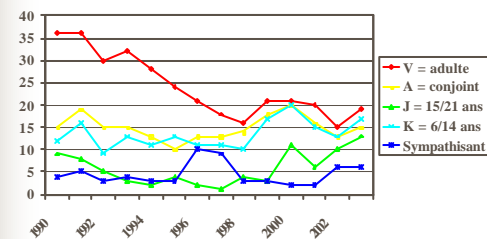
Évolution de la section

- [Historique depuis 1990](#)
- [Historique par timbre depuis 90](#)
- [Historique de la section depuis 90](#)
- [Résultat 2003](#)

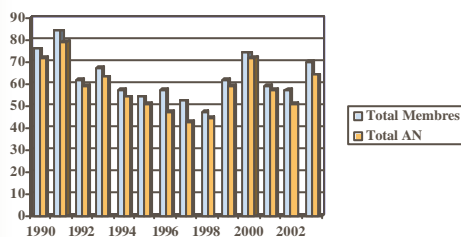
Évolution de 1990 à 2003

Années	90	91	92	93	94	95	1996	1997	1998	1999	2000	2001	2002	2003
V	36	36	30	32	28	24	21	18	16	21	21	20	15	19
A	15	19	15	15	13	10	13	13	14	18	20	16	13	15
J	9	8	5	3	2	4	2	1	4	3	11	6	10	13
K	12	16	9	13	11	13	11	11	10	17	20	15	13	17
Sy	4	5	3	4	3	3	10	9	3	3	2	2	6	6
Total	76	84	62	67	57	54	57	52	47	62	74	59	57	70
AN	72	79	59	63	54	51	47	43	44	59	72	57	51	64

Évolution graphique par timbre

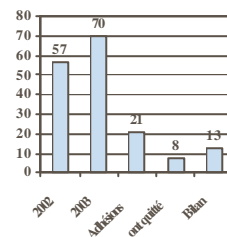


Évolution graphique du total



Résultat 2003

- 70 inscrits contre 57 en 2002
- 21 adhésions
- 8 n'ont pas renouvelé
- Bilan = 13



Rapport d'activités

- [Détail des activités membres](#)
- [Détail des activités non membres](#)
- [Représentation graphique](#)
- [Participation des membres](#)
- [Représentation graphique](#)

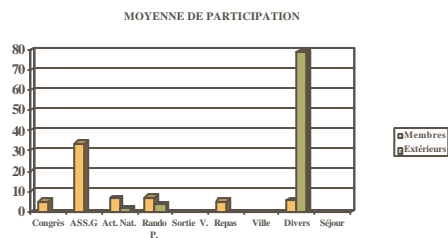
Détail des activités membres

LIBELLE	Participant s	Nbre Sorties	MOYENNE	INSCRITS	RESULTAT
Congrès	5	1	5	70	7.14 %
Ass. Générale	34	1	34	70	48.57 %
Activité Nature	7	1	7	70	10.00 %
Rando Pédestre	40	8	5	70	7.14 %
Sortie vélo				70	0 %
Sortie Repas	5	1	5	70	7.14 %
Visite Ville				70	0 %
Activités diverses	11	2	6	70	7.86 %
Séjour / Chalet					

Détail des activités non membres

LIBELLE	Participant s	Nbre Sorties	MOYENNE	INSCRITS	RESULTAT
Congrès	0	1	0	70	0.00 %
Ass. Générale	0	1	0	70	0.00 %
Activité Nature	2	1	2	70	2.86 %
Rando Pédestre	20	9	2	70	3.57 %
Sortie vélo				70	
Sortie Repas	0	1	0	70	0.00 %
Visite Ville				70	0 %
Activités diverses	158	2	79	70	112.86 %
Séjour / Chalet					

Graphique détail activités



Participation des membres

Nombre Sorties	Inscrits	Participation	% participation
0 sortie	70	34	48.57 %
1 sortie	70	36	51.43 %
2 sorties	70	7	10.00 %
3 sorties	70	5	7.14 %
4 sorties	70	5	7.14 %
5 sorties et plus	70	5	7.14 %

Graphique participation membres

