



Union Touristique Les Amis de la Nature Section de LILLE



Siège social : M.R.E.S. - 23, rue Gosselet - 59000 LILLE
Web : <http://utan.lille.free.fr> - Email : utaniille@free.fr
Le Président : Jean-Marie Regnault
155, rue de l'Egalité - 59320 HALLENNES-LEZ-HAUBOURDIN
Tél./Fax : 03.20.50.40.25 - Email : j-marie.r@wanadoo.fr

Déclarée en Préfecture du Nord
le 19 mars 1979
sous le numéro 14508

COMPTE RENDU DE LA 30^e ASSEMBLÉE GÉNÉRALE du 6 décembre 2008

Conformément à l'article 10, de nos statuts ; l'Assemblée Générale ne peut avoir lieu que si le quart des membres visés à l'article 9 est présent. C'est à dire tous les membres âgés d'au moins 16 ans et membres de l'association depuis au moins six mois le jour de l'A. G. Sur les 69 inscrits, nous avons : 49 électeurs : 4 = (12.25) ⇨ 13. Sur les 10 présents, nous avons 9 électeurs présents et 18 excusés avec mandat ; soit une participation de 27 sur 49 inscrits = 55.1 %. 10 présents sur 69 membres = 14.49 %

Madame AUBRY « Maire de Lille » ne pouvant être présente, elle a demandé à M. Eric QUIQUET pour la représenter à l'assemblée générale. Nous n'avons pas eu le plaisir de le rencontrer.

Nous ont fait parvenir leur pouvoir : Pour les membres actifs : Aurélien et Périnne ALLARD ; Christine DEHOVE ; Raymonde et Raymond DELAIRE ; Corinne, Hugo, Lucas et Maïté NIVASSE ; Dominique THAMIN ; Laurent SPARROW ; Viet et Isabelle VO ; Pour les membres sympathisants : Marie et Pierre ; REGNAULT ; Josiane et José REUBRECHT.

* RAPPORT MORAL

Voilà 17 ans que je suis à la présidence de la section de LILLE. Nous avons vu passer beaucoup de monde, des membres assidus aux activités, d'autres beaucoup plus intéressés par les installations AN. Au sein de la M.R.E.S. ancienne M.N.E., nous avons eu l'occasion de démarrer et pérenniser des activités comme « Découvrir en Observant sur la Promenade du Préfet » depuis 1995 et « Le Triangle des Rouges-Barres ou la Nature au Naturel en 2008 » toutes deux s'inscrivant dans les programmes NaturaLille – Natureville et diffusées dans les Promenades vertes et les bulletins NaturaLille.

Depuis 2007, nous participons au salon « Des Racines et des Hommes » à HARNES (62) où nous présentons l'opération « Recyclons nos bouchons de liège usagés ». un point de dépôt se trouve également ici à la M.R.E.S. L'activité sera insérée dans le calendrier 2009.

Le bilan de participation aux activités ne cesse de baisser avec un énorme manque de motivation ; ce qui nous a amené à restreindre notre sortie des chemins verts pour le futur qui n'a regroupé que 5 AN cette année.

Depuis 1991, je suis président de l'association. Comme je vous l'avais dit ces dernières années, je souhaite passer la main à un volontaire plus jeune c'est pourquoi, aujourd'hui j'effectue mon dernier mandat qui se terminera lors de l'AG 2010. Il vous reste deux ans pour trouver un volontaire pour me remplacer.

Je compte donc sur vous tous, pour dynamiser l'ensemble des activités dans les années à venir car dans trois ans, vous vous retrouverez face à vos responsabilités et si vous souhaitez voir persister votre association, il faudra y faire face.

"Berg Frei".

Comme chaque année, le rapport moral sera joint au calendrier d'activités.

* RAPPORT FINANCIER

Il est fait lecture de l'exercice comptable de l'année en cours en date du 1^{er}-12-2007.

Solde Banque au 31-12-2007	:	77.91 €
Solde Caisse au 31-12-2007	:	9.52 €
Solde Livret bleu au 01-12-2007	:	377.03 €
Solde du Capital Association	:	450.00 €
Solde disponible au 31-12-2007	:	914.46 €

Les recettes de l'année	:	2 122.90 €
Les dépenses	:	-2 075.18 €

Ressources à ce jour	:	en banque : 44.18 €
	:	en caisse : 40.97 €
Report du Livret bleu du C.M.N. au 01-12-2008	:	555.35 €
Report du Capital Association au 01-12-2008	:	450.00 €

Soit un total disponible positif de : 1090.50 €

Pour le livret bleu, les intérêts 2007 s'élevaient à 13.21 €

Pour le placement « Capital Association », les intérêts 2007 s'élèvent à 14.72 €

Le bilan annuel définitif de l'exercice 2008 a été établi et sera validé en fin d'assemblée générale.

Un débat a tourné autour du changement de présentation de la carte de membre. La première question posée a été posée dans le sens où, si le membre doit signer sa carte afin d'attester qu'il a bien pris connaissance qu'il recevra la revue nationale, il ne doit pas être obligé de la prendre.

La comparaison a été faite par Marcel-André Nivesse. Il nous a rappelé qu'au sein de l'association des Jardiniers de France, la cotisation est proposée sous deux formules :

- 1) Cotisation annuelle + revue
- 2) Cotisation annuelle seule

La Fédération française ayant en son sein les membres qui connaissent bien les lois. Et la loi dit : « que nous ne pouvons pas obliger un adhérent à prendre un abonnement avec sa cotisation » ; *par contre, nous pouvons les inciter à le faire avec des avantages comme pour les jardiniers de France avec : 11,00 € de cotisation annuelle + 12,50 € pour l'abonnement au lieu de 21,00 € (prix public). Sur le principe de la nouvelle carte, un adhérent qui refuse de recevoir la revue, doit pouvoir payer sa cotisation annuelle sans recevoir la revue sans signer la partie retournée au siège national.*

Les augmentations sur les tarifs des timbres restent identiques aux années précédentes au niveau de la Fédération Nationale, les tarifs des cotisations doivent à nouveau changer pour 2009 :

Pour le timbre	V	=	25,80 €	passé à	26,30 €
Pour les timbres	A et J	=	18,20 €	passé à	18,30 €
Pour les timbres	K	=	7,40 €	passé à	7,90 €

Les frais d'inscription disparaissent, puisqu'une carte sera délivrée chaque année.
 Membre sympathisant = 7,40 € passe à 7,90 €
 Les frais de réinscriptions restent à 7,40 € passe à 7,90 €
 (Les membres sympathisants bénéficient de la couverture assurance pour les activités pratiquées au sein de la section de Lille).

Afin d'éviter les demandes de timbres en dernière minute, la réglementation sur la vente des timbres est la suivante :

Les tarifs annoncés sont valables pour une cotisation payée entre l'AG et le 30 avril.

Pour une cotisation payée entre le 1^{er} mai et la réunion de CA du 30 juin : **une majoration de 1,00 €, sera demandée pour les (V, A et J) (sauf pour une adhésion ou un membre sympathisant).**

Après la dernière réunion de CA du 30 juin, nous ne délivrerons plus de timbres pour l'année 2009.

* RAPPORT D'ACTIVITÉS

ADHÉSIONS : Nous avons eu 6 adhésions cette année, pour 11 AN qui n'ont pas renouvelés leur cotisation 2008. Nous avons 63 AN contre 68 en 2007 et 6 sympathisants contre 6 en 2007 ce qui nous donne un résultat négatif de -5.

V A J K	V A J	V	A	J	K	Symp	TOTAL
68	51	20	16	9	23	6	74
63	43	21	15	7	20	6	69
-5	-8	1	-1	-2	-3	0	-5
-7.35%	-15.69%	5.00%	-6.25%	-22.22%	-13.04%	0.00%	-6.76%

ACTIVITÉS :

- * Pour les activités, (33 / 69) 47.83 % des membres n'ont participé à aucune sortie.
- * 36 - (32) ont participé à une sortie,
- * 07 - (12) membres ont participé à deux sorties,
- * 06 - (06) à trois sorties,
- * 06 - (05) à quatre sorties
- * et enfin 05 (05) à cinq sorties et plus.

* (XX) = Participation de l'année dernière.

Le bilan 2006 reste faible mais supérieur dans son ensemble par rapport aux années précédentes avec :

- pour l'assemblée générale : 37 (37.00) contre 29 et en 2006
- pour le congrès régional : 13
- pour les sorties nature : 4 à 12 (8) contre 4 à 7 en 2007
- Pour les visites diverses : () contre 4 à 6 en 2006
- Pour les rando pédestres : 4 à 30 (8.43) contre 4 à 19 en 2007
- Pour les rando vélo : - (._) contre 7 en 2007
- Pour les activités diverses : 5 à 318 (187.50) contre 54 74 en 2007
- Pour les soirées / repas : 8 (8) contre 4 en 2006

* (XX) = moyenne de l'année.

ANNEES	AG	NATURE	PEDESTRE	VELO	VISITE	DIVERS	REPAS
>>>>>	2007	2008	2008	2007	2006	2007	2006
2007	32	5.5	9.14	7	5.00	64.00	4
2008	37	8	8.43			187.50	8
Résultat	5	2.5	-0.71	-7	-5.00	123.50	4
Pourcent	15.63%	45.45%	-7.77%	-100.00%	-100.00%	192.97%	100.00%

Sur l'ensemble des activités, nous avons eu 4 à 318 personnes par sortie (avec une participation extérieure). Le résultat est en hausse dans la majorité des activités (avec une augmentation sur la participation à l'AG {pouvoirs en hausse}). La moyenne de fréquentation est de $(915 / 20 = 45.75) = 45$ sur l'ensemble des activités contre $239 / 18.38$ l'année dernière.

Pour plus de détail, voyez les deux tableaux représentant : pour le premier le nombre moyen de participation AN + Sympathisants par type de sortie. Le deuxième l'ensemble des participants (AN + Personnes extérieures) avec dans la colonne de droite le pourcentage moyen de participants, par type sortie, par rapport au nombre d'inscrits au 26/06/2007 (V, A, J, K et Symp.).

Nos activités spécifiques effectuées plusieurs fois dans l'année sont :

1. Naturalille est une activité Nature en Ville. Intitulée " Découvrir en Observant - la promenade du préfet ", **elle permet de découvrir la nature dans la ville, de se remémorer l'histoire de Vauban à Lille et dans les villes qu'il a fortifié sans oublier Louis XVIII qui a traversé notre région. Nous découvrons un milieu naturel riche par sa faune et sa flore, nous pouvons également aborder le cycle de l'eau et les problèmes rencontrés dans sa consommation.** C'est enfin, pour nous, l'occasion de présenter les différentes associations présentes sur le site de la poterne et de visiter le Jardin Écologique appelé maintenant "Réserve Naturelle Volontaire".
2. A l'opposé, nous avons l'opération "La nature aux portes de la ville", une activité axée sur les chemins pour le Futur. Une seule sortie n'a été programmée pour l'année 2007.
3. Une nouvelle activité a vu le jour cette année avec « Le Triangle des Rouges-Barres – La Nature au Naturel pour la découverte d'un site naturel apparu sans la main de l'homme et qui doit nous alerter sur l'aménagement de nos jardins.

Le compte-rendu d'activités sera joint au calendrier d'activités

* PROJETS DE L'ANNÉE 2009

NATIONAL

- 1) Congrès national à GERARMER du 11 au 13 avril 2009.
- 2) Le mois des AN du 15 septembre au 15 octobre. Une activité est à programmer

RÉGIONAL

- 1) Journée AN le 18 avril
- 2) Fin de semaine dans la botte de Hainaut du 1^{er} au 3 mai 2009
- 3) Fin de semaine au chalet de COCHEREN du 8 au 10 mai 2009 sur la ligne Maginot
- 4) Fin juin, barbecue à la ferme du Héron

LILLE

- 1) Dans le cadre de Naturalille, nos sorties seront inter-associative avec "la promenade du Préfet qui s'effectueront le dimanche après-midi avec la visite du Jardin écologique accompagnée par l'association PPJEG (*Promenade du Préfet, Jardin Écologique et les Grenouilles*). Dates : 22/03, 24/05, 28/06 et 27/09. *A retenir que sur les périodes ou les jours sont courts, le jardin écologique n'est pas visité.*
- 2) Dans le cadre de Natureville notre nouvelle sortie, « Le Triangle des Rouges-Barres – La Nature au Naturel pour la découverte d'un site naturel, sera programmée les : 15/02, 29/03, 21/06, 06/09 et le 11/10.
- 3) Une sortie va être proposée par Marie-Hélène SPARROW.
- 4) Dans le cadre du Sentier culturel. une sortie vélo est programmée le 27 juin avec un pique nique pris en commun avec des AN et associations belges.

* QUESTIONS DIVERSES

- 1) Pas de questions diverses

* ÉLECTIONS

TITRE	NOM	Prénom	ELU[E]	ELECTION	2008	MANDAT	CONTRAT
Mr	DEHOVE	Frédéric	2005	2008	2008	Sortant Eligible	3 ans
Mme	VANDEBOSSCHE	Véronique	2005	2008	2008	Sortant Eligible	3 ans
Mr	NIVASSE	Marcel-André	2006	2009	2008	En cours	2 ans
Mr	VANDEBOSSCHE	Michel	2006	2009	2008	En cours	2 ans
Mr	DEHOVE	Constant	2007	2010	2008	En cours	1 an
Mr	REGNAULT	Jean-Marie	2007	2010	2008	En cours	1 an

Conformément au Paragraphe 3, article 6, de nos statuts ; ne peut être éligible, que tout électeur âgé d'au moins 18 ans le jour de l'élection, être adhérent de la section depuis plus d'un an et être à jour de cotisation le jour de l'Assemblée Générale.

Nous avons donc pour les élections de cette année :

Pour les membres en cours de mandat :

- Mr NIVASSE Marcel-André élu en 2006
- Mr VANDEBOSSCHE Michel élu en 2006
- Mr DEHOVE Constant élu en 2007
- Mr REGNAULT Jean-Marie élu en 2007

Pour les membres sortants rééligibles :

- Mme VANDEBOSSCHE Véronique élue en 2005
- Mr DEHOVE Frédéric élu en 2005

Pour que le Conseil d'Administration soit au complet, il faut qu'il soit constitué de 6 ou 9 membres.

Pour que l'élection puisse avoir lieu nous devons avoir le quart des électeurs inscrits ; sur 69 inscrits nous avons $49 \text{ électeurs} / 4 = (12.25) \Rightarrow 13$. Notre souhait serait d'avoir le tiers soit : $49 \text{ électeurs} / 3 = (16.33) \Rightarrow 17$.

Sur les 19 personnes présentes dont 1 AN extérieur, nous avons : Présents = 12 + 17 excusés avec pouvoir == 29

Le quorum étant atteint, nous pouvons passer au vote.

Véronique VANDENBOSSCHE et Frédéric DEHOVE ont été réélus à l'unanimité.

Question posée : l'année dernière, Véronique Vandebossche, a accepté de représenter la section pour les réunions du C.R. Est-tu d'accord pour reprendre le poste de représentant de section ? (A savoir que le représentant de section devra assister aux réunions de section qui précède une réunion de Comité Régional et pouvoir remplacer, voire, accompagner le président lors des réunions régionales) il assure le rôle de rapporteur dans les deux sens.

Elle nous a répondu favorablement à la question posée. De ce fait, la section de Lille disposera d'un représentant pour chaque réunion du Comité Régional Flandre, Artois, Picardie (FL.AR.PI)

Les jeunes n'ont présenté de responsable jeunes pour la section de Lille.

Le Nouveau Conseil d'Administration est donc le suivant :

PRÉSIDENT Resp. Environnement	: REGNAULT Jean-Marie né le : 21.03.1952 à LILLE	155 rue de l'Égalité 59320 HALLENNES-LEZ-HAUBOURDIN Intervenant Service Clientèle
--	---	---

VICE-PRÉSIDENT	: VANDENBOSSCHE Michel né le : 02.05.1956 à LILLE	26 rue F. J. Nollet 59160 LOMME Technicien Chauffagiste
-----------------------	--	---

SECRÉTAIRE	: DEHOVE Frédéric né le : 01.06.1966 à IVRY	4, ruelle des Bonshommes 60190 LACHELLE Enseignant
-------------------	--	--

SECRÉTAIRE ADJOINT	: NIVESSE Marcel-André né le : 12/07/1957 à ROUBAIX	6 bis, rue de l'Église 59980 REUMONT Instituteur
---------------------------	--	--

TRÉSORIÈRE	: VANDENBOSSCHE Véronique née le : 13.04.1960 à LILLE	26 rue F. J. Nollet 59160 LOMME Secrétaire
-------------------	--	--

TRÉSORIER ADJOINT	: DEHOVE Constant BEUVRY-LA-FORET né le : 07.03.1932 à HECQ	464 rue Jacques Varlet 59310 ORCHIES Retraité
--------------------------	---	---

L'ordre du jour étant épuisé à 16H30, l'Assemblée Générale se termine avec le renouvellement des cotisations. Fin 18H00

Le Secrétaire:
Frédéric DEHOVE

Le Président:
Jean-Marie REGNAULT





Section de Lille

Membre de la Fédération Française

Ce fichier existe en format « pdf ». Pour le télécharger [cliquez ici](#)

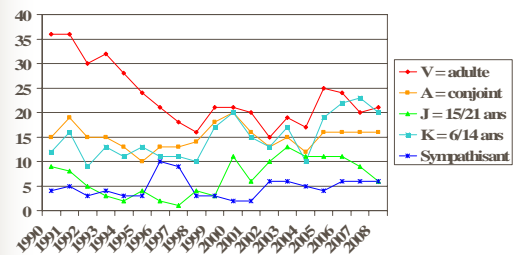
Évolution de la section

- [Historique depuis 1990](#)
- [Historique par timbre depuis 90](#)
- [Historique de la section depuis 90](#)
- [Résultat 2008](#)

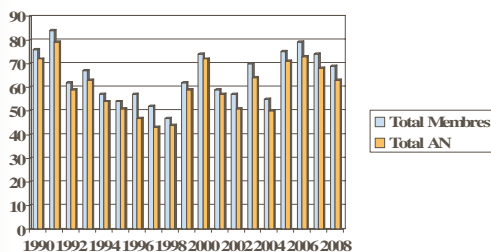
Évolution de 1990 à 2008

Années	90	91	92	93	94	95	96	97	98	99	00	01	02	03	04	05	06	07	2008
V	34	34	30	32	28	24	21	18	16	21	21	20	15	19	17	25	24	20	21
A	15	19	15	15	13	10	13	13	14	18	20	16	13	15	12	16	16	16	16
J	9	8	5	3	2	4	2	1	4	3	11	6	10	13	11	11	11	9	6
K	12	16	9	13	11	13	11	11	10	17	20	15	13	17	10	19	22	23	20
Sy	4	5	3	4	3	3	10	9	3	3	2	2	6	6	5	4	6	6	6
Total	76	84	61	67	57	54	57	52	47	61	74	59	57	70	55	75	79	74	69
AN	72	79	59	63	54	51	47	43	44	59	72	57	51	64	50	71	73	68	63

Évolution graphique par timbre

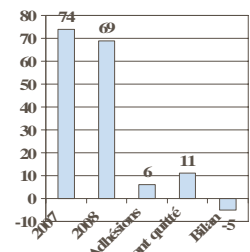


Évolution graphique du total



Résultat 2008

- 69 inscrits contre 74 en 2007
- 6 adhésions
- 11 n'ont pas renouvelé
- Bilan = -5



Rapport d'activités

- [Détail des activités membres](#)
- [Détail des activités non membres](#)
- [Représentation graphique](#)
- [Participation des membres](#)
- [Représentation graphique](#)

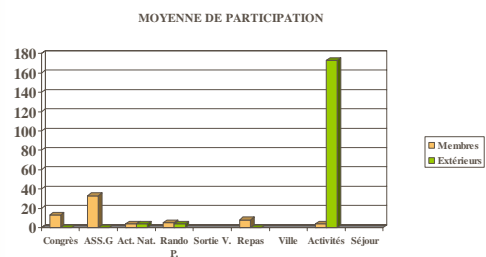
Détail des activités membres

LIBELLE	Participants	Nbre Sorties	MOYENNE	INSCRITS	RESULTAT
Congrès	13	1	13	69	18.84 %
Ass. Générale	37	1	37	69	53.62 %
Activité Nature	21	6	4	69	5.07 %
Rando Pédestre	29	7	4	69	6.00 %
Sortie vélo					
Sortie Repas	8	1	8	69	11.59 %
Visite Ville					
Activités diverses	14	4	4	69	5.07 %
Séjour / Chalet					

Détail des activités non membres

LIBELLE	Participants	Nbre Sorties	MOYENNE	INSCRITS	RESULTAT
Congrès	0	1	0	69	0.00 %
Ass. Générale	0	1	0	69	0.00 %
Activité Nature	28	6	5	69	6.76 %
Rando Pédestre	30	7	4	69	6.21 %
Sortie vélo					
Sortie Repas	0	1	0	69	0.00 %
Visite Ville					
Activités diverses	692	4	173	69	250.72 %
Séjour / Chalet					

Graphique détail activités



Participation des Membres inscrits

Nombre Sorties	Inscrits	Participation	% participation
0 sortie	69	33	47.83 %
1 sortie	69	36	52.17 %
2 sorties	69	7	10.14 %
3 sorties	69	6	8.70 %
4 sorties	69	6	8.70 %
5 sorties et plus	69	6	8.70 %

Graphique participation Membres inscrits

