



Union Touristique Les Amis de la Nature Section de LILLE



Siège social : M.R.E.S. - 23, rue Gosselet - 59000 LILLE
Web : <http://utan.lille.free.fr> - Email : utaniille@free.fr
Le Président : Jean-Marie Regnault
155, rue de l'Egalité - 59320 HALLENNES-LEZ-HAUBOURDIN
Tél./Fax : 03.20.50.40.25 - Email : j-marie.r@orange.fr

Déclarée en Préfecture du Nord
le 19 mars 1979
sous le numéro W595003317
Numéro de Siret : 50294344200017

COMPTE RENDU DE LA 33^e ASSEMBLÉE GÉNÉRALE du 10 décembre 2011

Conformément à l'article 10, de nos statuts ; l'Assemblée Générale ne peut avoir lieu que si le quart des membres visés à l'article 9 est présent. C'est à dire tous les membres âgés d'au moins 16 ans et membres de l'association depuis au moins six mois le jour de l'A. G. Sur les 48 inscrits, nous avons : 38 électeurs : 4 = (9.5) ≈ 10. Sur les 15 présents, nous avons 12 électeurs présents et 12 excusés avec mandat ; soit une participation de 12 sur 40 inscrits = 30 %. 15 présents sur 52 membres = 28.84 %

Madame AUBRY « Maire de Lille » s'est excusée de ne pouvoir être présente suite à des engagements pris de longue date.

Nous ont fait parvenir leur pouvoir : Pour les membres actifs : Christine DEHOVE ; Corinne, Hugo, Lucas et Maïté NIVASSE ; Benjamin CLOQUET ; Laurent SPARROW ; Dominique THAMIN ; Isabelle et Viet VO ; Pour les membres sympathisants : Marie-Madeleine et Constant DEHOVE.

* RAPPORT MORAL

Depuis 20 ans je suis président de la section de LILLE, et l'an prochain, nous serons au cœur du Congrès National 2012 à Gravelines. Pour nous, ce sera une année cruciale puisque nous participerons à l'organisation du 31^e Congrès National au centre Sportica de Gravelines du 7 au 9 avril (week-end de pâques) avec les membres de nos 3 sections AN. Nous souhaitons vous y retrouver nombreux.

Au sein de la M.R.E.S., nous avons eu l'occasion de pérenniser des activités comme « Découvrir en Observant sur la Promenade du Préfet » depuis 1995 avec 96 participants pour 2011 et « Le Triangle des Rouges-Barres ou la Nature au Naturel depuis 2008 » avec 71 participants pour 2011. Toutes deux s'inscrivent dans les programmes NaturaLille – Natureville et diffusées dans les Promenades vertes et les livrets NaturaLille.

Depuis 2007, nous participons à l'opération « Recyclons nos bouchons de liège usagés ». Un point de dépôt se trouve ici à la M.R.E.S. avec 73,40 Kg pour les AN et 149,500 Kg pour la MRES 735,500 Kg pour l'ensemble des collectes des AN de LILLE. Notre région a collecté plus de 3 tonnes pour 2011.

Le bilan de participation aux activités ne cesse de baisser, même sur les activités régionales.

Depuis 1991, je suis président de l'association. Je souhaite passer la main à un volontaire plus jeune. Je ferai le bilan après le Congrès National de 2012. Si la participation n'est pas conséquente, je terminerai l'année 2012 en laissant ma place à qui voudra la prendre.

Je compte donc sur vous tous, pour être nombreux lors du Congrès National.

"Berg Frei".

Comme chaque année, le rapport moral sera joint au calendrier d'activités.

*** INTERVENTION DE JEAN-MARIE DEKNUDT**

Bonjour à tous, ça fait toujours plaisir de venir vous voir.

Jean-Marie nous a rappelé la disparition de Jean-Claude Betremieux (président de la section des Weppes et trésorier régional) et membre fondateur des sections de Villeneuve d'Ascq et des Weppes, Il est allé la semaine dernière à leur assemblée générale et après une sorte de chaise musicale, Bruno Buissette a pris la présidence. Ils se sont posés des questions quant à la manière de gérer la section puisque Jean-Claude B. s'occupait de tout (gestion, trésorerie, programmation des sorties et activités). Jean-Michel a pris la place de vice-président.

1) Congrès National 2012 à Gravelines

Le congrès national de 2012 va se tenir dans notre région à Gravelines. C'est un très grand travail pour l'organisation avec une équipe qui s'est réunie régulièrement et visité plusieurs fois le site. Samedi prochain, nous avons une réunion à la MRES et tous ceux qui veulent y participer peuvent venir. Après les fêtes de Noël, j'ai demandé aux présidents (Brigitte, Bruno et Jean-Marie) de fixer une date pour organiser les équipes. J'ai préparé des tableaux dans lesquels il restera à mettre les noms des participants pour l'accueil, les activités, le parking, la buvette et l'accueil à la restauration. Pour l'animation des 2 soirées (les chants et sketches) j'ai demandé à Xavier D. de prévoir un planning pour qu'il n'y ait pas de problèmes sur le déroulement.

Nous avons pris exemple sur l'organisation du congrès des Vosges avec les tableaux qu'ils nous ont envoyés. Le travail a quand même été plus facile.

2) Le local de l'amicale laïque de Boeseghem

Le groupe folklorique de Boeseghem nous a proposé de racheter leur local car ils n'arrivent plus à le gérer. Il est certain qu'il y a du travail. La première chose serait de déplacer la cuisine. On pourra la salle pour des réceptions de famille, danses Country étant donné que la salle est en bon état. Au-dessus des pièces du bas, il y a environ 47 m² de plancher. il y 3 murs en briques que l'on pourra démonter. Pour faire les travaux, on a une équipe de jeunes motivés qui sont prêts pour démarrer les travaux.

Les conditions pour avoir ce local, on ne connaît pas encore tout à fait, tout en sachant que le groupe de Boeseghem puisse continuer à utiliser le local. Il faudra que les choses soient claires pour nos jeunes et les leurs puissent continuer à se partager les locaux sans problèmes.

Pour l'instant, il ne faut quand même pas rêver trop vite car il y a le congrès national à organiser et nous aurons après, pour nous organiser et voir comment on pourra faire. Le souhait serait à terme, si nous faisons l'acquisition de bâtiment, l'idée serait de pouvoir recréer des activités sur ce secteur qui est calme, et pourquoi pas recréer et faire redémarrer le section de Boeseghem.

3) Les Jeunes dans notre Région

Les jeunes sont dynamiques et font une journée repas fin juin, et l'an dernier ils ont organisé une soirée calquée sur la « Dracula marche » de Belgique, et j'aimerais qu'elle soit renouvelée chaque année. Ce serait bien si les AN pouvaient venir nombreux. C'est une activité qui pourrait recruter des gens. Le principe de cette sortie, c'est de vous faire marcher dans le noir et nous sommes répartis sur le parcours pour vous faire peur. Ça peut-être aussi un moyen de recruter des jeunes car les nôtres se sont bien investis dans cette soirée et ça leur a beaucoup plu. Après la randonnée, il y avait un repas d'organisé avec un concours de déguisement.

Jean-Marie R. Le seul regret que nous avons eu a été l'absence de Jean-Pierre Quiquempois qui aurait pu faire de belles photos.

Nous avons eu l'occasion de rencontrer un couple qui était prêt à faire une adhésion.

Jean-Marie D. C'est une expérience qu'il faudra renouveler.

3) Centenaire en 2012

Les 25 et 26 août 2012, aura lieu le centenaire à Strasbourg. Les festivités se dérouleront sur différents lieux. Des tresses vont être confectionnées par chaque région et reliées entre elles.

4) Région

I. On fêtera les 30 ans de la région avec l'appellation « FLARPI » à la ferme du Héron certainement en 2013. A cette occasion, comme les copains français ne verront pas le baptême de notre géant, ce serait bien de faire un comité directeur à cette occasion avec un temps fort le samedi soir. On ferait ça le 3^e week-end de juin. Comme ça ce serait l'occasion d'associer le national au baptême de notre géant. Si le projet Boeseghem se présente bien, ce serait également l'occasion d'en parler avec le National en y associant les gens de Boeseghem.

II. Le projet de refuge à Boeseghem fera son bonhomme de chemin. Il faudra voir avec eux comment leurs statuts sont faits et comment on pourra les articuler pour pouvoir faire la fusion.

* RAPPORT FINANCIER

Il est fait lecture de l'exercice comptable de l'année en cours en date du 31-12-2010.

Solde Banque au 31-12-2010	:	23.17 €
Solde Caisse au 31-12-2010	:	38.75 €
Solde Livret bleu au 01-12-2010	:	577.31 €
Solde du Capital Association	:	456.28 €
Solde disponible au 31-12-2010	:	1095.51 €
=====		
Les recettes de l'année	:	1 545.20 €
Les dépenses de l'année	:	-1 503.63 €

Ressources à ce jour	:	en banque : 90.93 €
	:	en caisse : 12.56 €
Report du Livret bleu du C.M.N. au 01-12-2010	:	1042.01 €
<i>Le livret bleu, les intérêts 2009 s'élèvent à</i>	:	8.42 €
Report du Capital Association au 01-12-2010	:	0.00 €
<i>Placement « Capital Association », intérêts 2009 s'élèvent :</i>	:	6.28 €
=====		
Soit un total disponible positif de	:	1145.50 €

Le bilan annuel définitif de l'exercice 2011 a été établi et sera validé en fin d'assemblée générale. Il restera à ajouter les frais de déplacements et de renonciation dont les sommes sont identiques.

La fédération a édité les étiquettes autocollantes pour les membres qui renouvellent leur cotisation. Il ne nous reste à remplir les cartes que pour les nouvelles adhésions.

Les augmentations sur les tarifs des timbres restent identiques aux années précédentes au niveau de la Fédération Nationale, les tarifs des cotisations doivent à nouveau changer pour 2010 :

Pour les timbres V = 28,35 € passe à 30,80 €
 Pour les timbres A et J = 19,65 € passe à 22,10 €
 Pour les timbres K = 8,55 € passe à 9,55 €
 Membre sympathisant = 8,55 € passe à 9,55 €

La revue est incluse dans la cotisation du timbre V et offerte pour le timbre J.

(Les membres sympathisants bénéficient de la couverture assurance pour les activités pratiquées au sein de la section de Lille).

Afin d'éviter les demandes de timbres en dernière minute, la réglementation sur la vente des timbres est la suivante :
 Les tarifs annoncés sont valables pour une cotisation payée entre l'AG et le 30 avril.

Pour une cotisation payée entre le 1^{er} mai et la réunion de CA du 26 juin : **une majoration de 1,00 €, sera demandée pour les (V, A et J) (sauf pour une adhésion ou un membre sympathisant).**

Après la dernière réunion de CA du 26 juin, nous ne délivrerons plus de timbres pour l'année 2012.

* RAPPORT D'ACTIVITÉS

ADHÉSIONS : Nous avons eu 4 adhésions cette année, pour 8 AN qui n'ont pas renouvelés leur cotisation 2011. Nous avons 42 AN contre 47 en 2010 et 6 sympathisants contre 5 en 2010 ce qui nous donne un résultat négatif de -4.

	VAJK	VAJ	V	A	J	K	Symp	TOTAL
2010	47	34	20	12	2	13	5	52
2011	42	30	19	9	2	12	6	48
	-5	-4	-1	-3	0	-1	1	-4
	-11%	-12%	-5%	-25%	0%	-8%	20%	-8%

ACTIVITÉS :

- * Pour les activités, (28 / 52) 53.85 % des membres n'ont participé à aucune sortie.
- * 24 - (24) ont participé à une sortie,
- * 07 - (10) membres ont participé à deux sorties,
- * 05 - (02) à trois sorties,
- * 03 - (01) à quatre sorties
- * et enfin 02 (03) à cinq sorties et plus.

* (XX) = Participation de l'année dernière.

Le bilan 2010 reste très faible et inférieur dans son ensemble par rapport aux années précédentes avec :

- pour l'assemblée générale : 39 (39.00) contre 25 et en 2010
 - pour le congrès régional : (._) 13 en 2008
 - pour les sorties nature : 9 à 29 (17.75) contre 3 à 18 en 2010
 - Pour les visites diverses : 6 (._) contre 4 à 6 en 2006
 - Pour les rando pédestres : 6 à 31 (19.20) contre 2 à 12 en 2010
 - Pour les rando vélo : - (._) contre 7 en 2008
 - Pour les activités diverses : 40 à 124 (84.33) contre 50 à 235 en 2010

- Pour les soirées / repas : 6 à 9 (7.50) contre 4 à 5 en 2010

* (XX) = moyenne de l'année.

ANNEES	AG	NATURE	PEDESTRE	VELO	VISITE	DIVERS	REPAS
> > > > >	2009	2011	2011	2007	2006	2009	2009
2010	25	35	26	7	5	560	9
2011	37	71	96	0	6	253	28
Résultat	12	36	70	-7	1	-307	19
Pourcent	48%	103%	269%	-100%	20%	-55%	211%

Sur l'ensemble des activités, nous avons eu 2 à 235 personnes par sortie (avec une participation extérieure). Le résultat est en baisse dans la majorité des activités (avec une augmentation sur la participation des activités diverses avec l'exposition « Des Racines et des Hommes » à Harnes tous les deux ans ainsi que la fête de l'Environnement à Lille Saint Sauveur. La moyenne de fréquentation est de $(655 / 17 = 38.53) = 39$ sur l'ensemble des activités contre $246 / 16 = 15.38$ l'année dernière.

Pour plus de détail, voyez les deux tableaux représentant : pour le premier le nombre moyen de participation AN + Sympathisants par type de sortie. Le deuxième l'ensemble des participants (AN + Personnes extérieures) avec dans la colonne de droite le pourcentage moyen de participants, par type sortie, par rapport au nombre d'inscrits au 26/06/2007 (V, A, J, K et Symp.).

Nos activités spécifiques effectuées plusieurs fois dans l'année sont :

1. Naturalille est une activité Nature en Ville. Intitulée " Découvrir en Observant - la promenade du préfet ", **elle permet de découvrir la nature dans la ville, de se remémorer l'histoire de Vauban à Lille et dans les villes qu'il a fortifié sans oublier Louis XVIII qui a traversé notre région. Nous découvrons un milieu naturel riche par sa faune et sa flore, nous pouvons également aborder le cycle de l'eau et les problèmes rencontrés dans sa consommation.** C'est enfin, pour nous, l'occasion de présenter les différentes associations présentes sur le site de la poterne et de visiter le Jardin Écologique appelé maintenant "Réserve Naturelle Volontaire".
2. L'activité « Le Triangle des Rouges-Barres – La Nature au Naturel pour la découverte d'un site naturel apparu sans la main de l'homme et qui doit nous alerter sur l'aménagement de nos jardins.

Le compte-rendu d'activités sera joint au calendrier d'activités

* PROJETS DE L'ANNÉE 2012

NATIONAL

- 1) Le mois des AN entre le 15 septembre et le 15 octobre. Une activité est à programmer

RÉGIONAL

- 1) Congrès national du 6 au 8 avril 2012 à Gravelines au centre Sportica.
- 2) Des activités autour des parcours du Paysage de l'année vont être programmées par les sections de Lille et Villeneuve d'Ascq.

LILLE

- 1) Dans le cadre de Naturalille, nos sorties seront inter-associative avec "la

promenade du Préfet qui s'effectueront le dimanche après-midi. Dates : 20/03, 22/05, 11/09 et 16/10.

- 2) Dans le cadre de Natureville notre nouvelle sortie, « Le Triangle des Rouges-Barres – La Nature au Naturel pour la découverte d'un site naturel, sera programmée les : 10/04, 19/06, 25/09 et le 16/11.

*** QUESTIONS DIVERSES**

- 1) Pas de questions diverses

*** ÉLECTIONS**

TITRE	NOM	Prénom	ELU"E"	ELECTION	2011	MANDAT	CONTRAT
Mr	NIVESSE	Marcel-André	2008	2011	2011	Sortant Eligible	3 ans
Mr	VANDEBOSSCHE	Michel	2008	2011	2011	Sortant Eligible	3 ans
Mr	DEHOVE	Frédéric	2009	2012	2011	En cours	2 ans
Mme	VANDEBOSSCHE	Véronique	2009	2012	2011	En cours	2 ans
Mme	DEHOVE	Marie-Hélène	2010	2013	2011	En cours	1 an
Mr	REGNAULT	Jean-Marie	2010	2013	2011	En cours	1 an

Conformément au Paragraphe 3, article 6, de nos statuts ; ne peut être éligible, que tout électeur âgé d'au moins 18 ans le jour de l'élection, être adhérent de la section depuis plus d'un an et être à jour de cotisation le jour de l'Assemblée Générale.

Nous avons donc pour les élections de cette année :

Pour les membres en cours de mandat :

- Mr REGNAULT Jean-Marie élu en 2010
- Mme DEHOVE Marie-Hélène élu en 2010
- Mme VANDEBOSSCHE Véronique élue en 2008
- Mr DEHOVE Frédéric élu en 2008

Pour les membres sortants rééligibles :

- Mr NIVESSE Marcel-André élu en 2009
- Mr VANDEBOSSCHE Michel élu en 2009

Pour que le Conseil d'Administration soit au complet, il faut qu'il soit constitué de 6 ou 9 membres.

Pour que l'élection puisse avoir lieu nous devons avoir le quart des électeurs inscrits ; sur 52 inscrits nous avons 40 électeurs / 4 = (10) => **10**. Notre souhait serait d'avoir le tiers soit : 40 électeurs / 3 = (12.66) => **13**.

Sur les 15 personnes présentes dont 3 AN extérieurs, nous avons : Présents = 12 + 12 excusés avec pouvoir == 24

Le quorum étant atteint, nous pouvons passer au vote.

Il manque un membre pour passer aux élections. N'ayant pas reçu de candidature, y a-t-il une candidature spontanée ?

Personne ne souhaitant faire un vote à bulletin secret, les deux élections se sont faites à main levée.

Question posée : l'année dernière, Véronique Vandebossche, a accepté de représenter la section pour les réunions du C.R. Est-tu d'accord pour reprendre le poste de représentant de section ? (A savoir que le représentant de section devra assister aux réunions de section qui précède une réunion de Comité Régional et pouvoir remplacer, voire, accompagner le président lors des réunions régionales) il assure le rôle de

rapporteur dans les deux sens.

Elle nous a répondu favorablement à la question posée. De ce fait, la section de Lille disposera d'un représentant pour chaque réunion du Comité Régional Flandre, Artois, Picardie (FL.AR.PI)

Le Nouveau Conseil d'Administration est donc le suivant :

PRÉSIDENT Resp. Environnement	: REGNAULT Jean-Marie né le : 21.03.1952 à LILLE	155 rue de l'Égalité 59320 HALLENNES-LEZ-HAUBOURDIN Intervenant Service Clientèle
--	---	---

VICE-PRÉSIDENT	: VANDENBOSSCHE Michel né le : 02.05.1956 à LILLE	26 rue F. J. Nollet 59160 LOMME Technicien Chauffagiste
-----------------------	--	---

SECRÉTAIRE	: DEHOVE Frédéric né le : 01.06.1966 à IVRY	4, ruelle des Bonshommes 60190 LACHELLE Enseignant
-------------------	--	--

SECRÉTAIRE ADJOINT	: NIVESSE Marcel-André né le : 12/07/1957 à ROUBAIX	6 bis, rue de l'Église 59980 REUMONT Instituteur
---------------------------	--	--

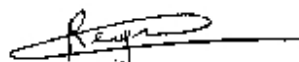
TRÉSORIÈRE	: VANDENBOSSCHE Véronique Née MOREL née le : 13.04.1960 à LILLE	26 rue F. J. Nollet 59160 LOMME Secrétaire
-------------------	---	--

TRÉSORIÈRE ADJOINTE	: DEHOVE Marie-Hélène née le : 19.01.1960 à ORAN	69, rue Victor Hugo 59242 TEMPLEUVE Gestionnaire Education Nationale
----------------------------	---	--

L'ordre du jour étant épuisé à 17H45, l'Assemblée Générale se termine avec le renouvellement des cotisations. Fin 18H45

Le Secrétaire:
Frédéric DEHOVE

Le Président:
Jean-Marie REGNAULT





Section de Lille

Membre de la Fédération Française

Ce fichier existe en format « pdf ». Pour le télécharger [cliquez ici](#)

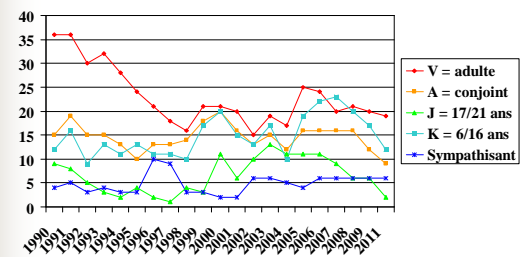
Évolution de la section

- [Historique depuis 1990](#)
- [Historique par timbre depuis 90](#)
- [Historique de la section depuis 90](#)
- [Résultat 2011](#)

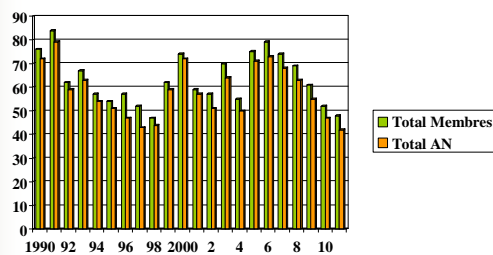
Évolution de 1990 à 2011

Années	90	91	92	93	94	95	96	97	98	99	00	01	02	03	04	05	06	07	08	2009	2010	2011
V	34	34	30	32	28	24	21	18	16	21	21	20	15	19	17	25	24	20	21	20	20	19
A	15	19	15	15	13	10	13	14	18	20	16	13	15	12	16	16	16	16	12	12	9	
J	9	8	5	3	2	4	2	1	4	3	11	6	10	13	11	11	9	6	6	2	2	
K	12	16	9	13	11	13	11	11	10	17	20	15	13	17	10	19	22	23	20	17	13	12
Sy	4	5	3	4	3	3	10	9	3	3	2	2	6	6	5	4	6	6	6	6	5	6
Total	76	84	61	67	57	54	57	52	47	61	74	59	57	70	55	75	79	74	69	61	52	48
AN	72	79	59	63	54	51	47	43	44	59	72	57	51	64	50	71	73	68	63	55	47	42

Évolution graphique par timbre

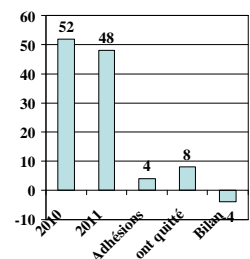


Évolution graphique du total



Résultat 2011

- 48 inscrits contre 52 en 2010
- 04 adhésions
- 08 n'ont pas renouvelé
- Bilan = -4



Rapport d'activités

- [Détail des activités membres](#)
- [Détail des activités non membres](#)
- [Représentation graphique](#)
- [Participation des membres](#)
- [Représentation graphique](#)

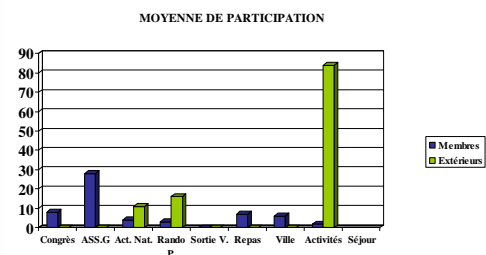
Détail des activités membres

LIBELLE	Participants	Nbre Sorties	MOYENNE	INSCRITS	RESULTAT
Congrès	8	1	8	48	16.67 %
Ass. Générale	29	1	29	48	60.42 %
Activité Nature	15	4	4	48	7.81 %
Rando Pédestre	15	5	3	48	6.25 %
Sortie vélo				48	
Sortie Repas	28	4	7	48	14.58 %
Visite Ville	6	1	6	48	12.50 %
Activités diverses	5	3	2	48	3.47 %
Séjour / Chalet				48	

Détail des activités non membres

LIBELLE	Participants	Nbre Sorties	MOYENNE	INSCRITS	RESULTAT
Congrès				48	
Ass. Générale	0	1	0	48	0.00 %
Activité Nature	56	5	11	48	23.23 %
Rando Pédestre	81	5	16	48	33.75 %
Sortie vélo				48	
Sortie Repas	0	4	0	48	0.00 %
Visite Ville	0	1	0	48	0.00 %
Activités diverses	251	3	84	48	174.31 %
Séjour / Chalet				48	

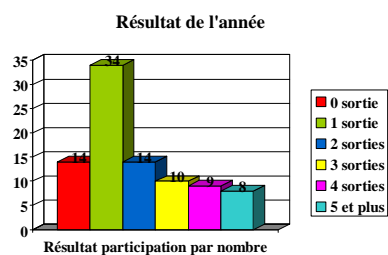
Graphique détail activités



Participation des Membres inscrits

Nombre Sorties	Inscrits	Participation	% participation
0 sortie	48	14	29.17 %
1 sortie	48	34	70.83 %
2 sorties	48	14	29.17 %
3 sorties	48	10	20.83 %
4 sorties	48	9	18.75 %
5 sorties et plus	48	8	16.67 %

Graphique participation Membres inscrits





Section de Lille

Membre de la Fédération Française

Ce fichier existe en format « pdf ». Pour le télécharger [cliquez ici](#)

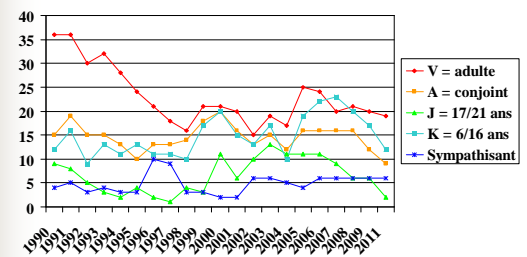
Évolution de la section

- [Historique depuis 1990](#)
- [Historique par timbre depuis 90](#)
- [Historique de la section depuis 90](#)
- [Résultat 2011](#)

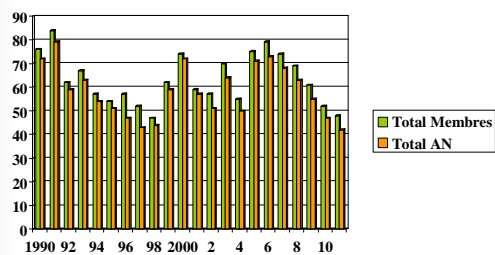
Évolution de 1990 à 2011

Années	90	91	92	93	94	95	96	97	98	99	00	01	02	03	04	05	06	07	08	2009	2010	2011
V	34	34	30	32	28	24	21	18	16	21	21	20	15	19	17	25	24	20	21	20	20	19
A	15	19	15	15	13	10	13	14	18	20	16	13	15	12	16	16	16	16	12	12	9	
J	9	8	5	3	2	4	2	1	4	3	11	6	10	13	11	11	9	6	6	2	2	
K	12	16	9	13	11	13	11	11	10	17	20	15	13	17	10	19	22	23	20	17	13	12
Sy	4	5	3	4	3	3	10	9	3	3	2	2	6	6	5	4	6	6	6	6	5	6
Total	76	84	61	67	57	54	57	52	47	61	74	59	57	70	55	75	79	74	69	61	52	48
AN	72	79	59	63	54	51	47	43	44	59	72	57	51	64	50	71	73	68	63	55	47	42

Évolution graphique par timbre

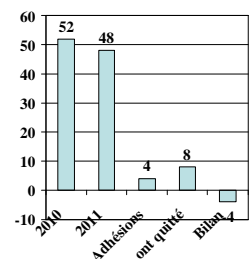


Évolution graphique du total



Résultat 2011

- 48 inscrits contre 52 en 2010
- 04 adhésions
- 08 n'ont pas renouvelé
- Bilan = -4



Rapport d'activités

- [Détail des activités membres](#)
- [Détail des activités non membres](#)
- [Représentation graphique](#)
- [Participation des membres](#)
- [Représentation graphique](#)

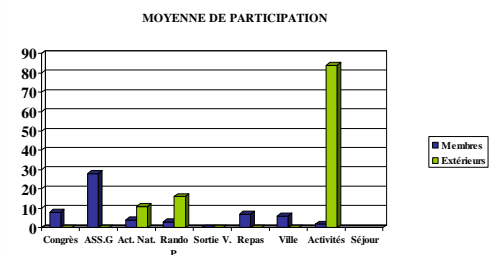
Détail des activités membres

LIBELLE	Participants	Nbre Sorties	MOYENNE	INSCRITS	RESULTAT
Congrès	8	1	8	48	16.67 %
Ass. Générale	29	1	29	48	60.42 %
Activité Nature	15	4	4	48	7.81 %
Rando Pédestre	15	5	3	48	6.25 %
Sortie vélo				48	
Sortie Repas	28	4	7	48	14.58 %
Visite Ville	6	1	6	48	12.50 %
Activités diverses	5	3	2	48	3.47 %
Séjour / Chalet				48	

Détail des activités non membres

LIBELLE	Participants	Nbre Sorties	MOYENNE	INSCRITS	RESULTAT
Congrès				48	
Ass. Générale	0	1	0	48	0.00 %
Activité Nature	56	5	11	48	23.23 %
Rando Pédestre	81	5	16	48	33.75 %
Sortie vélo				48	
Sortie Repas	0	4	0	48	0.00 %
Visite Ville	0	1	0	48	0.00 %
Activités diverses	251	3	84	48	174.31 %
Séjour / Chalet				48	

Graphique détail activités



Participation des Membres inscrits

Nombre Sorties	Inscrits	Participation	% participation
0 sortie	48	14	29.17 %
1 sortie	48	34	70.83 %
2 sorties	48	14	29.17 %
3 sorties	48	10	20.83 %
4 sorties	48	9	18.75 %
5 sorties et plus	48	8	16.67 %

Graphique participation Membres inscrits

