



Union Touristique Les Amis de la Nature Section de LILLE



Siège social : M.R.E.S. - 23, rue Gosselet - 59000 LILLE
Web : <http://utan.lille.free.fr> - Email : utaniille@free.fr
Le Président : Jean-Marie Regnault
155, rue de l'Egalité - 59320 HALLENNES-LEZ-HAUBOURDIN
Tél./Fax : 03.20.50.40.25 - Email : jeanmarie.rregnault@numericable.fr

Déclarée en Préfecture du Nord
le 19 mars 1979
sous le numéro W595003317
Numéro de Siret : 50294344200017

COMPTE RENDU DE LA 35^e ASSEMBLÉE GÉNÉRALE du 7 décembre 2013

Conformément à l'article 10, de nos statuts ; l'Assemblée Générale ne peut avoir lieu que si le quart des membres visés à l'article 9 est présent. C'est à dire tous les membres âgés d'au moins 16 ans et membres de l'association depuis au moins six mois le jour de l'A. G. Sur les 41 inscrits, nous avons : 31 électeurs : 4 = (7.75) ⇒ 8. Sur les 16 présents, nous avons 8 électeurs présents et 6 excusés avec mandat ; soit une participation de 14 sur 31 inscrits = 45,16 %. 14 présents sur 41 membres = 45,16 %

Madame AUBRY « Maire de Lille » s'est excusée de ne pouvoir être présente suite à des engagements pris de longue date.

Jean-Marie DEKNUDT s'excuse de ne pas pouvoir être présent puisqu'il ne peut pas être présent à Lille et Sainghin en même temps. Il a demandé à Brigitte et Jean-Pierre Quiquempois pour le représenter

Nous ont fait parvenir leur pouvoir : Pour les membres actifs : Christine et Margot DEHOVE ; Clément REGNAULT ; Laurent et Louise SPARROW.

* RAPPORT MORAL

Je suis président de la section de LILLE depuis 22 ans, et j'arrive à la fin de mon mandat. Cette année, je pensai avoir une meilleure participation aux activités, voire des propositions de sorties. Malheureusement on se limite toujours et encore deux foyers qui répondent présents pour les temps forts de notre région comme, le baptême de notre géant le 16 juin où pour ce week-end des trente ans de la section de Villeneuve d'Ascq et le CD des 15 et 16 juin, seulement 7 AN de Lille y étaient présents sur les 41 inscrits.

Une association ne doit pas se cantonner à une seule famille, mais à un groupe de membres actifs soucieux de montrer que les sections du Nord sont fortes et actives.

Pour ce qui est du foyer rural de Boëseghem, même résultat. Il ne faut pas oublier que ce local nous est destiné en tant que refuge des Amis de la Nature. Les journées de travail ne sont pas chronométrées et chacun fait ce qu'il peut avec l'aide des autres. Les excuses ne font pas avancer le chantier.

Ce bilan de participation ne peut pas durer. La section de Lille est toujours absente à des activités où certains pourraient rencontrer des copains de vacances et pourraient montrer qu'ils sont aussi actifs au sein de leur section et pas seulement vacancier ou gardien de chalet pendant les vacances.

Au sein de la M.R.E.S., nous avons eu l'occasion de pérenniser des activités comme « Le Triangle des Rouges-Barres ou la Nature au Naturel depuis 2008 » avec 25 participants pour 6 sorties en 2013. Cette sortie s'inscrit dans les programmes NaturaLille – Natureville et diffusées dans les Promenades vertes et les livrets NaturaLille.

Depuis 2007, nous participons à l'opération « Recyclons nos bouchons de liège usagés ». Un point de dépôt se trouve ici à la M.R.E.S. avec 197.600 Kg pour les AN,

leur cotisation en 2013. Nous avons 39 AN contre 43 en 2012 et 2 sympathisants contre 4 en 2013 ce qui nous donne un résultat négatif de -6.

	VAJK	VAJ	V	A	J	K	Symp	TOTAL
2012	43	30	19	10	1	13	4	47
2013	39	26	13	11	2	13	2	41
	-4	-4	-6	1	1	0	-2	-6
	-9%	-13%	-32%	10%	100%	0%	-50%	-13%

ACTIVITÉS :

- * Pour les activités, (18 / 41) 43.90 % des membres n'ont participé à aucune sortie.
- * 23 - (24) ont participé à une sortie,
- * 07 - (07) membres ont participé à deux sorties,
- * 07 - (05) à trois sorties,
- * 07 - (03) à quatre sorties
- * et enfin 04 (02) à cinq sorties et plus.

* (XX) = Participation de l'année dernière.

Le bilan 2013 reste très faible et inférieur dans son ensemble par rapport aux années précédentes avec :

- pour l'assemblée générale : 28 (28.00) contre 36 et en 2012
- pour le congrès national : (._.) 9 en 2012
- pour les sorties nature : 1 à 25 (12.50) contre 1 à 20 en 2012
- Pour les visites diverses : 5 (5.00) contre 6 en 2011
- Pour les rando pédestres : 6 (6.00) contre 1 à 11 en 2012
- Pour les rando vélo : - (._.) contre 7 en 2008
- Pour les activités diverses : 16 à 132 (76.75) contre 5 à 142 en 2012
- Pour les soirées / repas : 5 à 7 (6.00) contre 5 à 6 en 2012

* (XX) = moyenne de l'année.

ANNEES	AG	NATURE	PEDESTRE	VELO	VISITE	DIVERS	REPAS
> > > > >	2011	2012	2012	2007	2012	2012	2012
2012	36	35	18	7	0	651	5
2013	28	75	6		5	307	18
Résultat	-8	40	-12	-7	5	-344	13
Pourcent	-22%	114%	-67%	-100%	100%	-53%	260%

Sur l'ensemble des activités, nous avons eu 1 à 132 personnes par sortie (avec une participation extérieure). Le résultat est en baisse dans la randonnée avec 1 sortie et les activités diverses puisque Harnes a lieu tous les 2 ans et une augmentation sur la participation des sorties Nature et repas. La moyenne de fréquentation est de $(439 / 16 = 27.44) = 27$ sur l'ensemble des activités contre $750 / 21 = 35.71$ l'année dernière.

Pour plus de détail, voyez les deux tableaux représentant : pour le premier le nombre moyen de participation AN + Sympathisants par type de sortie. Le deuxième l'ensemble des participants (AN + Personnes extérieures) avec dans la colonne de droite le pourcentage moyen de participants, par type sortie, par rapport au nombre d'inscrits au 30/06/2013 (V, A, J, K et Symp.).

Nos activités spécifiques effectuées plusieurs fois dans l'année sont :

permet de bénéficier d'une réduction d'impôts de 66 % sur la somme déclarée (soit 66 € pour une déclaration de 100 €).

Il est fait lecture de l'exercice comptable de l'année en cours en date du 30-11-2013.

Solde Banque au 30-11-2012	:	102.49 €
Solde Caisse au 30-11-2012	:	28.06 €
Solde Livret bleu au 30-11-2012	:	763.71 €
Solde disponible au 30-11-2012	:	894.26 €
=====		
Les recettes de l'année	:	1 919.04 €
Les dépenses de l'année	:	-2 151.12€

Ressources à ce jour	:	en banque : 36.16 €
	:	en caisse : 12.31 €
Report du Livret bleu du C.M.N. au 01-12-2012	:	636.79 €
<i>Le livret bleu, les intérêts 2011 s'élevaient à</i>	:	<i>23.08 €</i>
=====		
Soit un total disponible positif de	:	685.26 €
<i>Le Bilan de l'année 2013 est négatif de</i>	:	<i>101.53 €</i>
<i>Par rapport à 2012, le solde provisionnel est inférieur de :</i>	:	<i>-82.08 €</i>

Le bilan annuel définitif de l'exercice 2013 a été établi et sera validé en fin d'assemblée générale. Il restera à ajouter les frais de déplacements arrêtés au 17 décembre et de renonciation dont les sommes sont identiques avec 1663 Km pour une valeur de 505,55 €, ainsi que les heures de bénévolat valorisées qui sont au 30 novembre de 579H45 pour une valeur de 298,45 €.

La fédération a édité les étiquettes autocollantes pour les membres qui renouvellent leur cotisation. Pour les cartes membres, j'édite également des petites étiquettes qui afficheront la date de naissance à partir de 2014. Il ne nous reste plus qu'à remplir les cartes pour les nouvelles adhésions.

Pour les cartes, nouveau changement. Il n'y a plus qu'une carte avec une case à cocher pour V, A, J ou K. le calcul du paiement se fera lors du retour des cartes au siège national.

Les augmentations sur les tarifs des timbres restent identiques aux années précédentes au niveau de la Fédération Nationale. Après le vote des membres du CA, les tarifs des cotisations changent et seront pour 2013 :

Pour les timbres	VR	=	32,35 €	passé à	34,60 €
Pour les timbres	A (V) et J	=	23,65 €	passé à	24,80 €
Pour les timbres	K	=	10,60 €	passé à	12,55 €
Membre sympathisant		=	10,60 €	passé à	12,55 €

La revue est incluse et offerte pour le timbre J.

(Les membres sympathisants bénéficient de la couverture assurance pour les activités pratiquées au sein de la section de Lille).

Afin d'éviter les demandes de timbres en dernière minute, les tarifs annoncés sont valables pour une cotisation payée entre l'AG et le 30 avril.

Pour une cotisation payée entre le 1^{er} mai et la réunion de CA du 24 juin : une majoration de 1,00 €, sera demandée pour les (V, A et J) (sauf pour une adhésion ou un membre sympathisant).

Sur les 16 personnes présentes dont 2 AN extérieurs, nous avons : Présents = 8 + 6 excusés avec pouvoir == 14

Le quorum étant atteint, nous pouvons passer au vote.

Personne ne souhaitant faire un vote à bulletin secret, les deux élections se sont faites à main levée.

Question posée : l'année dernière, Véronique Vandebossche, a accepté de représenter la section pour les réunions du C.R. Est-tu d'accord pour reprendre le poste de représentant de section ? (A savoir que le représentant de section devra assister aux réunions de section qui précède une réunion de Comité Régional et pouvoir remplacer, voire, accompagner le président lors des réunions régionales) il assure le rôle de rapporteur dans les deux sens. Elle nous a répondu favorablement à la question posée. De ce fait, la section de Lille disposera d'un représentant pour chaque réunion du Comité Régional Flandre, Artois, Picardie (FL.AR.PI)

Le Nouveau Conseil d'Administration est donc le suivant :

PRÉSIDENT Resp. Environnement	: REGNAULT Jean-Marie né le : 21.03.1952 à LILLE	155 rue de l'Égalité 59320 HALLENNES-LEZ-HAUBOURDIN Retraité
--	---	--

VICE-PRÉSIDENT	: VANDENBOSSCHE Michel né le : 02.05.1956 à LILLE	26 rue F. J. Nollet 59160 LOMME Technicien Chauffagiste
-----------------------	--	---

SECRÉTAIRE	: DEHOVE Frédéric né le : 01.06.1966 à IVRY	4, ruelle des Bonshommes 60190 LACHELLE Enseignant
-------------------	--	--

SECRÉTAIRE ADJOINT	: NIVESSE Marcel-André né le : 12/07/1957 à ROUBAIX	6 bis, rue de l'Église 59980 REUMONT Instituteur
---------------------------	--	--

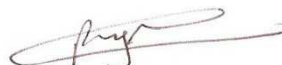
TRÉSORIÈRE	: VANDENBOSSCHE Véronique Née MOREL née le : 13.04.1960 à LILLE	26 rue F. J. Nollet 59160 LOMME Secrétaire
-------------------	---	--

TRÉSORIÈRE ADJOINTE	: DEHOVE Marie-Hélène née le : 19.01.1960 à ORAN	69, rue Victor Hugo 59242 TEMPLEUVE Gestionnaire Education Nationale
----------------------------	---	--

L'ordre du jour étant épuisé à 17H50, l'Assemblée Générale se termine avec le renouvellement des cotisations. Fin 18H30

Le Secrétaire :
Frédéric DEHOVE

Le Président :
Jean-Marie REGNAULT





Section de Lille

Membre de la Fédération Française

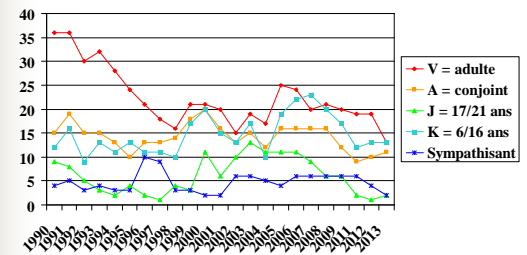
Évolution de la section

- [Historique depuis 1990](#)
- [Historique par timbre depuis 90](#)
- [Historique de la section depuis 90](#)
- [Résultat 2013](#)

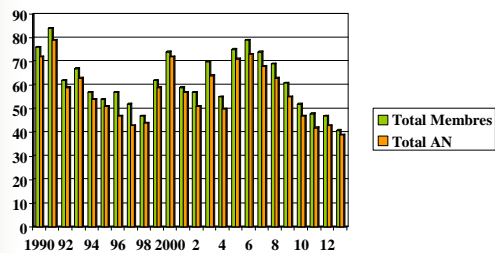
Évolution de 1990 à 2013

Années	90	91	92	93	94	95	96	97	98	99	00	01	02	03	04	05	06	07	08	09	10	11	12	13
V	34	34	30	32	28	24	21	18	16	21	21	20	15	19	17	25	24	20	21	20	20	19	19	13
A	15	19	15	15	13	10	13	14	18	20	16	13	15	12	16	16	16	16	12	12	9	10	11	
J	9	8	5	3	2	4	2	1	4	3	11	6	10	13	11	11	9	6	6	2	2	1	2	
K	12	16	9	13	11	13	11	11	10	17	20	15	13	17	10	19	22	23	20	17	13	12	13	13
Sy	4	5	3	4	3	3	10	9	3	3	2	2	6	5	4	6	6	6	6	5	6	4	2	
Total	76	84	61	67	57	54	57	52	47	61	74	59	57	70	55	75	79	74	69	61	52	48	47	41
AN	72	79	59	63	54	51	47	43	44	59	72	57	51	64	50	71	73	68	63	55	47	42	43	39

Évolution graphique par timbre

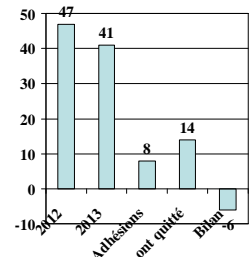


Évolution graphique du total



Résultat 2013

- 41 inscrits contre 47 en 2012
- 08 adhésions
- 14 n'ont pas renouvelé
- Bilan = - 6



Rapport d'activités

- [Détail des activités membres](#)
- [Détail des activités non membres](#)
- [Représentation graphique](#)
- [Participation des membres](#)
- [Représentation graphique](#)

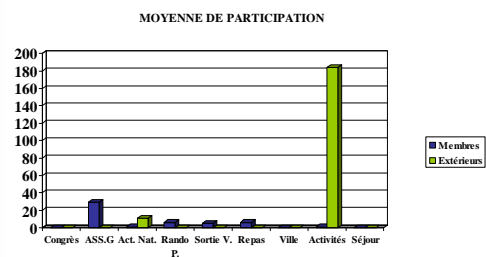
Détail des activités membres

LIBELLE	Participants	Nbre Sorties	MOYENNE	INSCRITS	RESULTAT
Congrès				41	
Ass. Générale	28	1	28	41	68.29 %
Activité Nature	8	6	1	41	3.25 %
Rando Pédestre	6	1	6	41	13.64 %
Sortie vélo				41	
Sortie Repas	18	3	6	41	13.64 %
Visite Ville	5	1	5	41	12.20 %
Activités diverses	5	4	1	41	3.05 %
Séjour / Chalet				41	

Détail des activités non membres

LIBELLE	Participants	Nbre Sorties	MOYENNE	INSCRITS	RESULTAT
Congrès				41	
Ass. Générale	0	1	0	41	0.00 %
Activité Nature	67	6	11	41	27.24 %
Rando Pédestre	0	0	0	41	0.00 %
Sortie vélo				41	
Sortie Repas	0	3	0	41	0.00 %
Visite Ville	0	0	0	41	0.00 %
Activités diverses	302	4	76	41	184.15 %
Séjour / Chalet				41	

Graphique détail activités



Participation des Membres inscrits

Nombre Sorties	Inscrits	Participation	% participation
0 sortie	41	18	43.90 %
1 sortie	41	23	56.10 %
2 sorties	41	7	17.07 %
3 sorties	41	7	17.07 %
4 sorties	41	7	17.07 %
5 sorties et plus	41	4	9.76 %

Graphique participation Membres inscrits

